

BUREAU VERITAS

Services d'évaluation
de conformité
et de certification



PARTICIPATION :
35,8 % ⁽¹⁾

CA 2020 :
4 601 M€

MONTANT INVESTI :
397,3 M€ depuis 1995 ⁽²⁾

(1) Capital détenu par Wendel au 31/12/2020 net de l'autodétention pour 51,3% des droits de vote théoriques.

(2) Montant des fonds propres investis par Wendel au 31/12/2020.



Numéro deux mondial des services d'inspection, de certification et d'essais en laboratoire, Bureau Veritas est spécialisé dans les domaines de la qualité, de la santé, de la sécurité, de la protection de l'environnement et de la responsabilité sociale, marchés portés par des tendances structurelles de long terme. Tiers de confiance indépendant à l'expertise reconnue, Bureau Veritas est porté à la fois par le renforcement des réglementations et des normes QHSE, l'externalisation des activités de contrôle et d'inspection ainsi que par les démarches volontaires des entreprises en matière de maîtrise des risques liés à la qualité, à la santé et à l'environnement.

Wendel est montée progressivement au capital de Bureau Veritas depuis 1995, jusqu'à en faire le « navire amiral » de son portefeuille. Lors de l'investissement initial, la société réalisait alors un chiffre d'affaires de moins de 400 millions d'euros. Vingt-cinq ans plus tard, le périmètre de Bureau Veritas a été multiplié plus de dix fois (chiffre d'affaires de 4,6 milliards d'euros en 2020). Ses perspectives de long terme très prometteuses perdurent – notamment grâce aux opportunités de croissance liées au développement durable – et confortent Wendel dans ses choix.

En dépit d'un contexte exceptionnel, Bureau Veritas a particulièrement bien résisté pendant l'année 2020. Son modèle économique résilient, du fait de sa diversité sectorielle et géographique, a permis de limiter l'impact sur le chiffre d'affaires à seulement 6% en organique. Sur la seconde partie de l'année, l'activité s'est fortement redressée.

Bureau Veritas a joué un rôle majeur dans la reprise de l'activité économique post-confinements, partout dans le monde : grâce à son offre de service « Redémarrez votre activité avec BV » et la labellisation « SafeGuard », le Groupe a accompagné plus de 5 000 entreprises et administrations dans la définition, le déploiement et l'audit de protocoles sanitaires adaptés à la situation pandémique, leur permettant ainsi d'accueillir employés, clients et usagers dans les meilleures conditions de sécurité et d'hygiène.

Cette période aura également été celle de l'accélération de la prise de conscience RSE pour les entreprises et les citoyens. Avec le lancement de sa Ligne Verte BV de services et solutions, Bureau Veritas accompagne ses clients dans leurs efforts pour améliorer leur performance et démontrer la transparence et la crédibilité de leurs actions, les aidant ainsi à protéger leur marque et leur réputation.

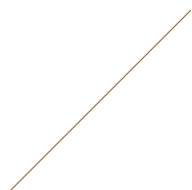


« Aujourd'hui, toutes les entreprises portent la responsabilité d'agir afin d'avoir un impact positif sur notre planète et ses habitants. Bureau Veritas se tient aux côtés de ceux qui veulent démontrer leurs engagements par des actions transparentes, crédibles et efficaces. »

DIDIER MICHAUD-DANIEL,
CEO de Bureau Veritas

CONSTANTIA FLEXIBLES

Emballage flexible



« Être accompagné par Wendel sur le long terme offre à Constantia Flexibles une structure stable et de nombreuses opportunités de développement. C'est également une richesse d'échanger en continu avec les équipes de Wendel et d'avoir accès à leur réseau. »

PIM VERVAAT,
CEO de Constantia Flexibles

Constantia Flexibles est un des leaders mondiaux de l'emballage flexible à destination des industries agroalimentaire et pharmaceutique. Le groupe compte aujourd'hui environ 8 300 salariés, répartis dans 16 pays. L'activité de Constantia Flexibles n'est pas corrélée aux cycles économiques car le groupe répond à des besoins non compressibles des consommateurs finaux.

En 2014, quand il devient actionnaire majoritaire de cette société familiale autrichienne, Wendel réalise une opération d'envergure parfaitement en ligne avec sa stratégie d'investisseur de long terme. Depuis lors, la croissance du secteur s'est avérée supérieure à celle de l'économie en général. Aujourd'hui, l'attention accrue portée aux précautions d'ordre sanitaire devrait se révéler un moteur de croissance supplémentaire. Constantia Flexibles pourra continuer de se développer par croissance organique et par croissance externe dans un marché encore très fragmenté.

En 2020, le chiffre d'affaires de Constantia Flexibles est globalement resté stable en organique (-0,4%). Outre la capacité de résistance de son activité, le groupe s'est employé à améliorer sa rentabilité en engageant différentes mesures de réduction de coûts au cours des douze derniers mois. Sa marge (12,6%) est en progression de 50 points de base sur un an. De plus, la société dispose d'abondantes liquidités. Le Directeur général, Pim Vervaat, et son équipe de direction travaillent à la mise en œuvre d'un nouveau plan stratégique, « Vision 2025 », qui devrait recentrer les priorités vers une amélioration de la croissance et de la rentabilité.



PARTICIPATION :
60,8 % ⁽¹⁾

CA 2020 :
1505,3 M€

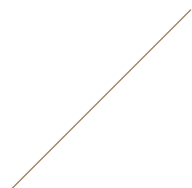
MONTANT INVESTI :
565 M€ depuis 2015 ⁽²⁾

⁽¹⁾ Capital détenu par Wendel au 31/12/2020.

⁽²⁾ Montant des fonds propres investis par Wendel au 31/12/2020.

CRISIS
PREVENTION
INSTITUTE

Services
de formation



Crisis Prevention Institute (CPI) est le leader américain des programmes de formation à la prévention des crises et à la gestion des comportements agressifs. Depuis quarante ans, les formations de CPI s'adressent en priorité aux secteurs de l'éducation et de la santé aux États-Unis, mais aussi à d'autres domaines d'activité où la question des comportements à risques constitue un sujet important. Ainsi, CPI s'est spécialisé dans la formation de formateurs pour que ceux-ci puissent transmettre à leur tour auprès du personnel de leur organisation les méthodes de gestion des conduites agressives.

Référence absolue dans son champ d'intervention, CPI révèle, grâce à son expertise et à la qualité de ses services, un beau potentiel de croissance dans les marchés adjacents ainsi qu'à l'international. Le modèle de CPI présente un taux de rétention du chiffre d'affaires net supérieur à 100% et un solide réseau avec ses 500 principaux clients. Pour Wendel, cela fait sens de s'associer à la mission de CPI qui vise à réduire les conflits et la violence. Ce projet s'avère parfaitement en cohérence avec la charte éthique du Groupe.

En 2020, année particulièrement éprouvante pour une activité qui nécessite la présence de participants, CPI a fait preuve d'une capacité d'adaptation et d'une résilience exceptionnelle. Le numéro un des formations de prévention des comportements agressifs a accéléré sa digitalisation et fait basculer en formations « distancielles » une grande part de son catalogue. Le vif rebond d'activité en cours à la suite des campagnes de vaccination et des plans de relance devrait profiter des nombreuses innovations pédagogiques introduites pour faire face à la crise.



PARTICIPATION :

96,1% ⁽¹⁾

CA 2020 :

63,8 M\$

MONTANT INVESTI :

569 M\$ depuis 2019 ⁽²⁾

(1) Capital détenu par Wendel au 31/12/2020.

(2) Montant des fonds propres investis par Wendel au 31/12/2020.

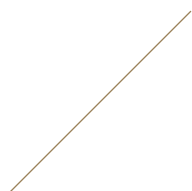


« Chez CPI, notre mission est de réduire les situations de conflits afin de veiller au bien-être et à la sécurité de tous. C'est une philosophie qui est au cœur de tout ce que nous entreprenons depuis notre création. L'accompagnement et le partenariat de Wendel nous permettent de transmettre nos connaissances à un public plus large à travers le monde pour augmenter notre impact positif global. »

TONY JACE,
CEO de Crisis Prevention Institute

CROMOLOGY

Peinture décorative



cromology



PARTICIPATION :

95,4 % ⁽¹⁾

CA 2020 :
627,6 M€

MONTANT INVESTI :
550 M€ depuis 2006 ⁽²⁾

(1) Capital détenu par Wendel au 31/12/2020.

(2) Montant cumulé des fonds propres investis par Wendel dans Materis Paints et Cromology. Nouvelle injection de fonds propres dans Cromology de 125 millions d'euros le 13/05/2019.





Figurant parmi les principaux acteurs européens de la peinture décorative, Cromology conçoit, fabrique et distribue une trentaine de marques reconnues sur les marchés professionnel et grand public. Présent dans huit pays européens, Cromology emploie plus de 3 000 collaborateurs. Point important : Cromology possède cinq laboratoires de Recherche et Développement et neuf sites de production au plus près de ses clients. Le groupe mène depuis toujours une politique d'innovation, en particulier avec le développement de produits éco-labellisés : chaque année, environ 25 % de ses ventes sont réalisées avec des produits de moins de trois ans. Cromology se développe également sur le marché prometteur de l'isolation thermique par l'extérieur qui représente environ 6 % de son activité en 2020.

C'est en 2006 que Wendel a acquis le groupe Materis. Le 7 juillet 2015, Materis Paints devient Cromology et affiche de nouvelles ambitions. En mai 2019, Wendel investit 125 millions d'euros en fonds propres aux côtés de la nouvelle équipe de management, afin de renforcer la structure financière du groupe et de lui permettre de mettre en œuvre son plan de transformation et d'investissement.

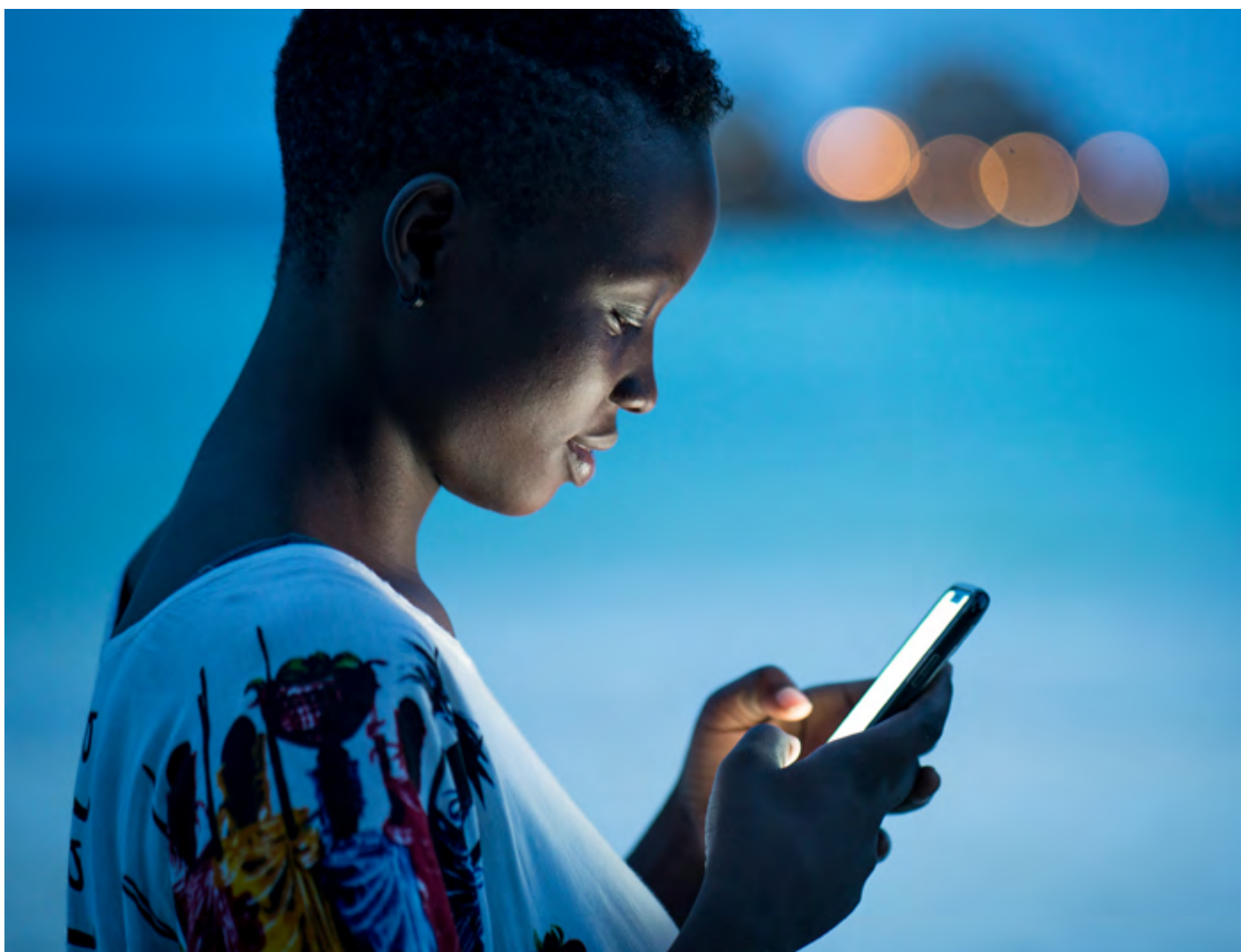
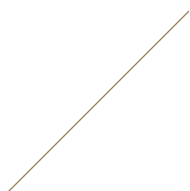
En 2020, le chiffre d'affaires de Cromology s'élève à 627,6 millions d'euros (en retrait de 6 % du fait des mesures de confinement strictes instaurées en Europe au premier semestre). Cependant, la reprise a été plus rapide qu'anticipée, avec une hausse du chiffre d'affaires de 5,7 % au second semestre. Les efforts de Cromology se concentrent maintenant sur la poursuite des plans de transformation et sur la priorité donnée aux leviers de création de valeur. La société surveille aussi sa chaîne de production, en raison des tensions sur les approvisionnements en matières premières. Forte d'une structure financière solide, Cromology a les moyens d'explorer des opportunités de croissance externe.

« Cromology place l'ESG au cœur de sa stratégie, au même niveau que la croissance rentable et l'excellence opérationnelle. Performance et impact sont désormais indissociables. À ce titre, nous avons établi une feuille de route pour la période 2020-2023. »

LOÏC DERRIEN,
CEO de Cromology

IHS TOWERS

Infrastructures
télécoms



IHS Towers construit, loue et gère des tours de télécommunications pour son compte propre et pour le compte de tiers. Avec environ 28 000 tours en portefeuille au 31 décembre 2020⁽¹⁾, le groupe est l'un des plus grands propriétaires, gestionnaires et opérateurs indépendants de tours télécoms dans le monde. IHS Towers est très bien positionné pour bénéficier de la forte croissance des besoins d'infrastructures en Afrique, au Moyen-Orient et en Amérique latine. La société compte parmi ses clients des opérateurs tels que Airtel, MTN, Orange et 9mobile auxquels elle permet d'accéder à un service clé en main externalisé d'une excellente qualité.

Pour Wendel, IHS Towers est un support robuste qui lui permet de s'exposer de façon positive au dynamisme de pays émergents. En améliorant la qualité et la disponibilité des infrastructures télécoms, les investissements d'IHS Towers contribuent à la connexion des particuliers, des entreprises et des gouvernements. Ainsi, il facilite les opportunités de développement de pays en pleine croissance.

En 2020, IHS Towers a réalisé une bonne performance en dépit du contexte mondial. La croissance organique sur l'ensemble de l'année s'établit à 16,3%, portée par de nouveaux locataires et de nouveaux amendements aux contrats existants. La société a rationalisé son parc de tours et a maintenu un contrôle strict de ses coûts opérationnels.



PARTICIPATION :

21,4 %⁽²⁾

CA 2020 :

1403,1 M\$

MONTANT INVESTI :

830 M\$ depuis 2013⁽³⁾

(2) Capital détenu par Wendel au 31/12/2020.

Wendel détient, avec ses co-investisseurs,

28,9% des droits de vote au 31/12/2020.

(3) Montant des fonds propres investis par Wendel au 31/12/2020.

(1) Nombre de tours hors *managed services* et tours en cours de construction au 31/12/2020.

STAHL

Produits de finition pour le cuir et les revêtements haute performance



« Je suis heureux de rejoindre Stahl. Avec l'aide des équipes, je compte poursuivre le succès de Stahl et renforcer sa position de leader mondial dans les produits de finition pour le cuir et les revêtements haute performance. »

MAARTEN HEIJBROEK,
CEO de Stahl

Numéro un mondial des traitements chimiques pour le cuir, Stahl produit également des polymères et des revêtements de haute performance pour différents supports comme le textile, le papier, le plastique, le caoutchouc et le bois. Les produits et services de Stahl sont utilisés dans les industries de l'automobile, de la chaussure, de l'habillement et des accessoires de mode.

Pour Wendel, Stahl bénéficie d'un potentiel de croissance durable, ainsi que d'une forte capacité de génération de liquidités. Son savoir-faire, ses relations de long terme avec ses clients et le niveau de qualification très élevé de ses techniciens forment autant de barrières à l'entrée qui sécurisent ses activités. La croissance des marchés mondiaux de consommation du cuir (en particulier en Asie), ainsi que le développement rapide de marchés de niche dans les revêtements de haute performance assurent à Stahl de très belles perspectives.

En 2020, le chiffre d'affaires de Stahl (669,4 millions d'euros) baisse de 17,2%. Toutefois, de premiers signes de reprise ont été observés dès le mois de juin, grâce à la réouverture progressive des sites des clients et à un retour des ventes en Chine à leurs niveaux de l'année précédente. Ainsi, Stahl a renoué avec la croissance organique au quatrième trimestre 2020 (+3,6%), tandis que l'évolution du carnet de commandes est régulièrement positive depuis le début du mois de juillet. En dépit d'une année particulière, Stahl reste porté par des tendances de long terme solides, telles que le basculement de ses marchés vers les pays émergents. Par ailleurs, les réglementations environnementales bénéficient à Stahl, compte tenu de son avance sur ces sujets.



stahl



PARTICIPATION :

67,8 % ⁽¹⁾

CA 2020 :
669,4 M€

MONTANT INVESTI :
221 M€ depuis 2006 ⁽²⁾

(1) Capital détenu par Wendel au 31/12/2020.

(2) Montant des fonds propres investis
par Wendel au 31/12/2020.